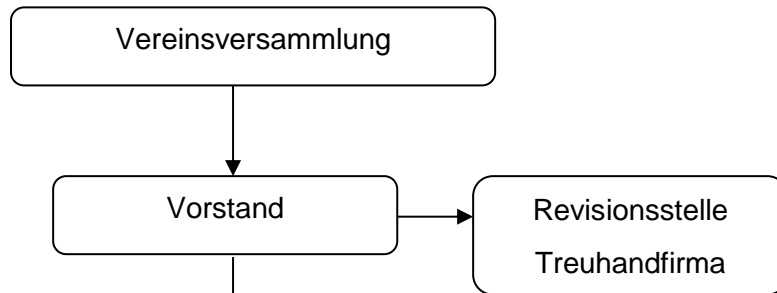
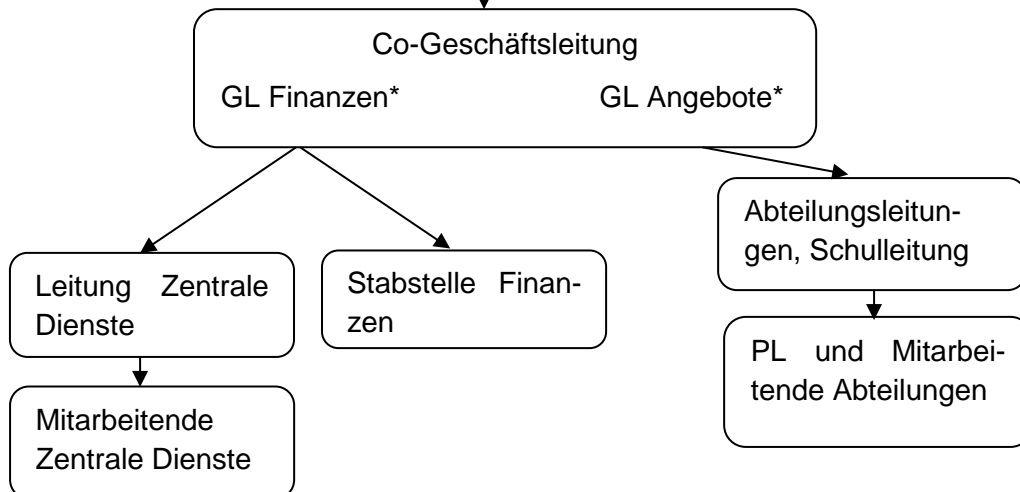


## Organigramm ab 1. August 2019

### Strategische Ebene



### Operative Ebene



\* GL Finanzen: Finanzen, PR und Marketing, Zentrale Dienste/Stabstelle, Gremien

\* GL Angebote: Fachliche und personelle Führung der Abteilungen, QM

### Namen

GL Finanzen: Irène Meier

GL Angebote: Sandra Abderhalden

Abteilungsleitungen AL: Barbara Schweizer (BECO), Marion Eberwein (Berufsvorbereitung),  
Thomas Hofmann (Berufsbildung+)

Schulleitung SL: Nik Ostertag

Programmleitung PL: Ivana Karagiannidis (Hotel Marta), Elisabeth Fent (Startbahn)

Leitung Zentrale Dienste: Gabi Lenk